

MANUEL ESTATE

REAL ESTATE & CONSTRUCTION

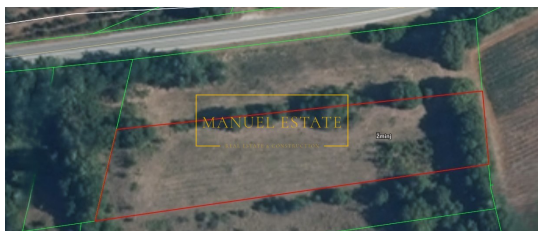
MANUEL ESTATE

G. Martinuzzi 7, 52466 Novigrad

e-mail: info@manuel-estate.hr

web: manuel-estate.hr

info: +385 99 659 1550



Koda :	11441
Plats :	Žminj
Tomtarea :	2970 m ²
Avstånd från havet :	1400 m
Avstånd från centrum :	2000 m
Avstånd från flygplatsen :	37 km
Energieffektivitet :	Ej angivet
År av konstruktion :	0000

Pris : 163.350 €

Till salu: Attraktivt 2970 m² stort markområde avsett för industriellt bruk, beläget i industrizonen i staden Žminj. Tomtens läge är mycket fördelaktigt, endast 1,4 km från stadens centrum, och motorvägen "Ipsilon" ligger bara 450 meter bort, vilket ger snabb åtkomst till huvudvägar och större städer i Istrien. Rovinj ligger 23 km bort, Poreč 33 km, Pula 34 km och Pazin 15 km. Tomten ligger inom gränsen för ett oreglerat område av byggnadsmark för industriellt ändamål. Tack vare de utmärkta vägförbindelserna och det fördelaktiga läget är det idealiskt för industriella och kommersiella aktiviteter. Missa inte denna utmärkta investeringsmöjlighet! För mer information eller för att boka en visning, tveka inte att kontakta oss. Vi står till ditt förfogande!

Obs: Om köparen efter visning (fysiskt tillträde/personligt besök) fastigheten i fråga med byrån "Manuel Estate d.o.o." fattade det slutliga beslutet att köpa den och avsluta försäljningen med ägaren av fastigheten, är han skyldig att betala byrån en mäklarprovision på 3% + moms av den totala köpeskillingen.