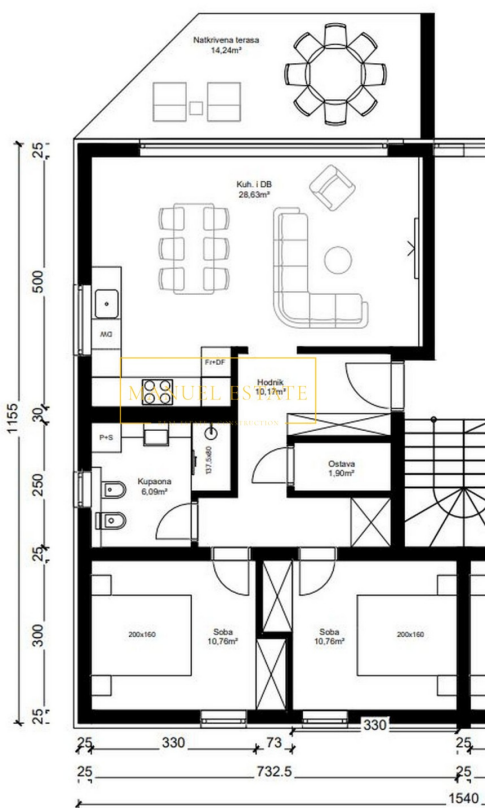




Stan B1



	Prostorija	Površina	koef	Netto
1	Kuh. I DB	28.63	1	28.63
2	Hodnik	10.17	1	10.17
3	Ostava	1.9	1	1.9
4	Kupaonica	6.09	1	6.09
5	Soba	10.76	1	10.76
6	Soba	10.76	1	10.76
	<b>Ukupno</b>	<b>68.31</b>		<b>68.31</b>
7	Natkrivena terasa	14.24	0.5	7.12
	<b>Ukupno</b>	<b>14.24</b>		<b>7.12</b>
	<b>STAN B1 sveukupno</b>	<b>82.55</b>		<b>75.43</b>

<b>Koda :</b>	11225
<b>Plats :</b>	Tar-Vabriga
<b>Boarea :</b>	77 m <sup>2</sup>
<b>Trädgårdsområde :</b>	240 m <sup>2</sup>
<b>Avstånd från havet :</b>	1000 m
<b>Avstånd från centrum :</b>	3000 m
<b>Avstånd från flygplatsen :</b>	65 km
<b>Våning :</b>	Bottenvåning
<b>Antal våningar :</b>	1
<b>Antal sovrum :</b>	2
<b>Antal badrum :</b>	1
<b>Parkeringsplats :</b>	Ja
<b>Förvaring :</b>	Ja
<b>Luftkonditionering :</b>	Ja
<b>Energieffektivitet :</b>	Ej angivet
<b>År av konstruktion :</b>	2024

Pris : 269.500 €

Lägenheten på bottenvåningen (B1) med en total boyta på 77 m<sup>2</sup> kommer att bestå av entréhall, förråd, två sovrum, badrum, kök + matsal + vardagsrum inrett enligt principen om öppen yta; vardagsrummet kommer att ha glasväggar, och tillgång till en täckt terrass och en rymlig trädgård på 240 m<sup>2</sup>. Värme/kyla med luftkonditionering. Golvvärme. Inbrottskyddande och brandsäkra entrédörrar. Utrustat badrum med sanitet. Kunderna kan själva välja keramik. Den säljs omöblerad. Två parkeringsplatser.

Tvårumslägenhet belägen i ett bostadshus med totalt åtta lägenheter. Det kommer att ligga i ett lugnt läge, omgivet av natur, cirka 1 km från centrum av Tar, cirka 7 km från Novigrad och Poreč, och cirka 3 km från havet och de första stränderna. Alla nödvändiga faciliteter såsom butiker, banker, postkontor, skolor, restauranger finns i omedelbar närhet. På grund av sitt läge är lägenheten perfekt som ett nytt hem, en semesterort eller som en bra möjlighet och investering för en turistuthyrning.

Byggstart 2024/01, färdigställande 2024/12.

Pris: 3 500 euro/m<sup>2</sup> - 269 500 euro

För all annan information, kontakta oss gärna.

Obs: Om köparen efter visning (fysiskt tillträde/personligt besök) fastigheten i fråga med byrån "Manuel Estate d.o.o." fattade det slutliga beslutet att köpa den och avsluta försäljningen med ägaren av fastigheten, är han skyldig att betala byrån en mäklarprovision på 3% + moms av den totala köpeskillingen.