

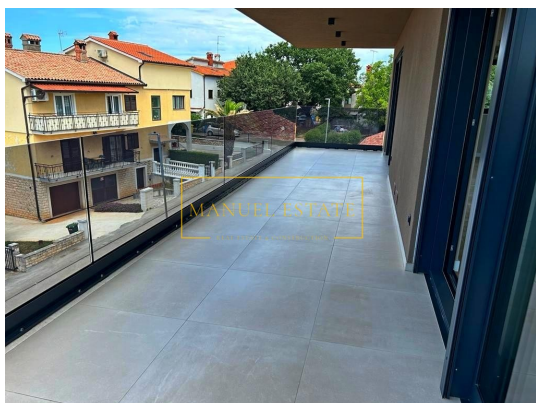
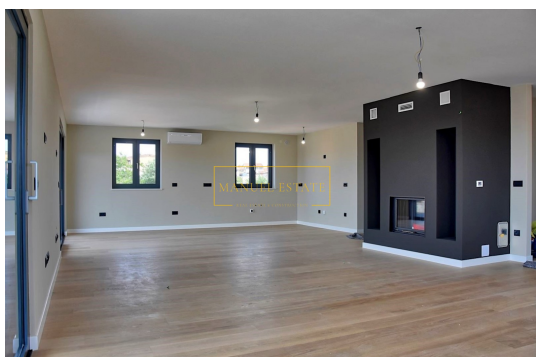
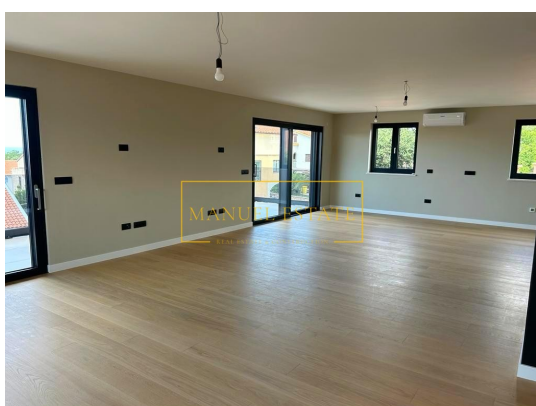
MANUEL ESTATE

G. Martinuzzi 7, 52466 Novigrad

e-mail: info@manuel-estate.hr

web: manuel-estate.hr

info: +385 99 659 1550



Koda :	11168
Plats :	Poreč
Boarea :	253 m ²
Avstånd från havet :	900 m
Avstånd från centrum :	500 m
Avstånd från flygplatsen :	60 km
Våning :	2
Antal våningar :	1
Antal sovrum :	5
Antal badrum :	5
Havsutsikt :	Ja
Parkeringsplats :	Ja
Garage :	Ja
Förvaring :	Ja
Luftkonditionering :	Ja
Hiss :	Ja
Centralvärme :	Ja
Energieffektivitet :	Ej angiveto
År av konstruktion :	2022

Pris : pris på förfrågan €

Den exklusiva takvåningen ligger i Poreč, med ett fantastiskt läge, nära stranden, bara 500 meter från havet och 900 meter från Frihetstorget och stadens centrum, nära alla bekvämligheter för en bekväm vardag.

En lyxig lägenhet med en boyta på 253 m² består av ett stort vardagsrum, kök och matsal; den har 5 sovrum och 5 badrum.

Kvaliteten på konstruktionen och tillgängligheten av innehåll, kommersiella, kulturella, utbildnings- och rekreationsfaciliteter som är nödvändiga för ett familjeliv av hög kvalitet är de element som pryder dessa rymliga lägenheter i denna urbana villa med endast 5 bostäder.

Lägenheten har fristående golvvärme med värmepump. Varje rum har termostater för att reglera temperaturen i rummet. Lägenheten har även en skorsten. Luftkonditionering installeras i alla rum såväl som i vardagsrummet. Totalt 6 inomhusenheter.

Det finns keramiska plattor på golven i lägenheten; i kök, badrum och hall. Det finns ekparkett i vardagsrum och sovrum.

Ytterligare funktioner: telefonanslutning, förinstallerade rör för möjligheten att installera optiska kablar så att det senare inte sparas för lägenheter, byggnaden har en hiss av märket Khone,

MANUEL ESTATE
G. Martinuzzi 7, 52466 Novigrad
e-mail: info@manuel-estate.hr
web: manuel-estate.hr
info: +385 99 659 1550

trappan är täckt med sten, såväl som interna bänkar, säkerhetsdörrar, asfalterad parkering, vid dörren för fotgängaringången till en intercom med en videokamera är installerad i byggnaden; inbyggda postlådor till varje lägenhet, parkeringsplats i garage, förråd. Panoramautsikt över havet.

Vardagsrum: 68,28 m²
Sovrum: 13 m²
Sovrum: 13,10 m²
Sovrum: 9,68 m²
Badrum: 4,30 m²
Badrum: 4,16 m²
Badrum: 4,57 m²
Hall: 11,43 m²
Terrass: 50% 28,94 m² = 14,47 m²
Sovrum: 18,23 m²
Sovrum: 9,68 m²
Badrum: 4,84 m²
Badrum: 4,84 m²
Hall: 7,90 m²

Lägenhetsyta: 188,48 m²
Garage: 24,20 m² x 0,50 = 12,10 m²
Förråd nr 6: 8,49 m² x 0,50 = 4,20 m²
Lager nr. 7: 6 m² x 0,50 = 3 m²
Takterrass: 182,08 m² x 0,25 = 45,52 m²
Totalt: 253,3 m²

För all annan information, kontakta oss gärna.

Obs: Om köparen efter visning (fysiskt tillträde/personligt besök) fastigheten i fråga med byrån "Manuel Estate d.o.o." fattade det slutliga beslutet att köpa den och avsluta försäljningen med ägaren av fastigheten, är han skyldig att betala byrån en mäklarprovision på 3% + moms av den totala köpeskillingen.