

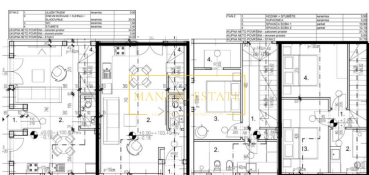
MANUEL ESTATE

G. Martinuzzi 7, 52466 Novigrad

e-mail: info@manuel-estate.hr

web: manuel-estate.hr

info: +385 99 659 1550



Koda :	11302
Lokacija :	Poreč
Velikost stavbe :	65 m ²
Velikost vrta :	55 m ²
Oddaljenost od centra :	5000 m
Oddaljenost od morja :	5000 m
Oddaljenost od letališča :	50 km
Nadstropje :	n/a
Število nadstropij :	2
Število spalnic :	2
Število sob :	1
Število stranišč :	Da
Garaža :	Da
Klima :	Ni določeno
Bazen :	2025

Cena : 199.000 €

Ekskluzivna ponudba: Dvojna hiša s štirimi stanovanji v mirni soseski blizu Poreča

V mirni soseski nedaleč od Poreča se nahaja dvojna hiša, ki vključuje skupno štiri stanovanja. To čudovito dvoetažno stanovanje s površino 65 m² nudi udobje in sodoben dizajn.

V pritličju se nahajajo prostorna dnevna soba, kuhinja odprtega načrta in WC. Jedilnica se odpira na čudovito teraso, ki zagotavlja obilico naravne svetlobe.

Stanovanje je opremljeno s klimatsko napravo za ogrevanje in hlajenje, kopalnice pa bodo imele talno gretje na električno. Poleg tega je možna dodatna možnost ogrevanja z drvi ali peleti zaradi prisotnosti dimnika.

Stopnice ob terasi vodijo v prvo nadstropje, kjer se nahajajo kopalnica in dve prostorni spalnici. V spalnicah bo položen parket, medtem ko bo preostali del stanovanja obložen s keramiko. Stanovanju pripada tudi parkirno mesto.

Predviden rok zaključka gradnje je maj 2025. Za več informacij in dogovor o ogledu nas prosimo kontaktirajte.

Opomba: V kolikor bo kupec po ogledu (fizični vpogled/osebni ogled) predmetne nepremičnine z agencijo »Manuel Estate d.o.o.« dokončno odločil za nakup in sklenil prodajo z lastnikom nepremičnine, je dolžan agenciji plačati provizijo za posredovanje v višini 3% + DDV od celotne kupnine.