

MANUEL ESTATE

REAL ESTATE & CONSTRUCTION

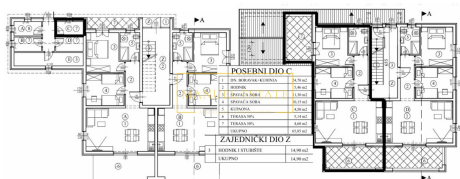
MANUEL ESTATE

G. Martinuzzi 7, 52466 Novigrad

e-mail: info@manuel-estate.hr

web: manuel-estate.hr

info: +385 99 659 1550



Koda :	11292
Lokacija :	Poreč
Velikost stavbe :	69.10 m ²
Oddaljenost od centra :	9000 m
Oddaljenost od morja :	9000 m
Oddaljenost od letališča :	48 km
Nadstropje :	1
Število spalnic :	2
Število sob :	1
Število stranišč :	Da
Zadnje leto prilagoditve :	Da
Garaža :	Da
Klima :	Ni določeno
Bazen :	2024

Cena : 215.000 €

Na voljo je čudovit stanovanje v okolici Poreča, ki se nahaja na zelo mirni lokaciji, vendar v bližini vseh pomembnih vsebin, kot so šole, vrtci in trgovine. Ta nepremičnina, ki je na voljo v okviru gradnje "na ključ", ponuja skupno površino 69,10 m², pri čemer je bivalna površina 65,85 m², dodatnih 3,25 m² pa predstavlja shrambo. Stanovanje obsega dve spalnici, eno kopalnico ter odprt prostor, ki vključuje kuhinjo, dnevno sobo in jedilnico. Iz dnevene sobe je izhod na teraso, ki zagotavlja veliko naravne svetlobe, medtem ko je druga terasa dostopna iz velike spalnice, kar omogoča zasebnost in idealen prostor za sprostitev. Stanovanje je opremljeno s keramičnimi ploščicami na tleh, stene v kopalnici in kuhinji pa so prav tako obložene s keramiko. Vhodna vrata so protipožarna in protivlomna, notranje instalacije pa vključujejo priključke za telefon, zemeljsko in satelitsko anteno. Ogrevanje in hlajenje sta rešena s klimatskimi napravami v dnevni sobi in spalnicah, kopalnica pa ima talno ogrevanje. To stanovanje ponuja popolno kombinacijo udobja in funkcionalnosti ter je idealno za družino ali kot naložba.

Za več informacij in dogovor o ogledu nas prosimo kontaktirajte.

Opomba: V kolikor bo kupec po ogledu (fizični vpogled/osebni ogled) predmetne nepremičnine z agencijo »Manuel Estate d.o.o.« dokončno odločil za nakup in sklenil prodajo z lastnikom nepremičnine, je dolžan agenciji plačati provizijo za posredovanje v višini 3% + DDV od celotne kupnine.