

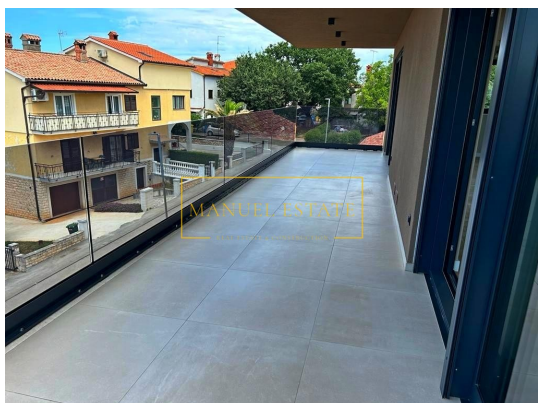
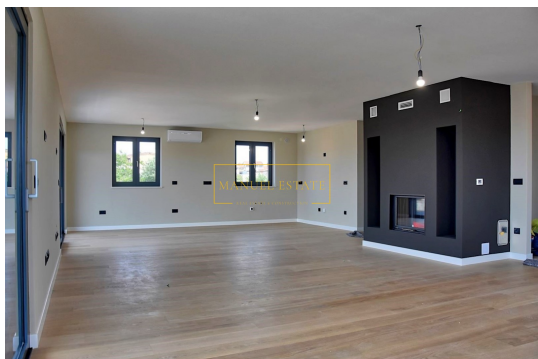
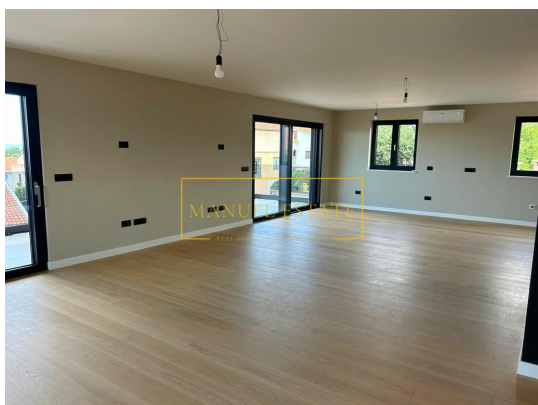
MANUEL ESTATE

G. Martinuzzi 7, 52466 Novigrad

e-mail: info@manuel-estate.hr

web: manuel-estate.hr

info: +385 99 659 1550



Код :	11168
Место :	Пореч
Площадь объекта :	253 m ²
Расстояние от центра :	900 m
Расстояние от моря :	500 m
Расстояние от аэропорта :	60 km
Этаж :	2
Количество этажей :	1
Количество спален :	5
Количество ванных комнат :	5
Вид на море :	Да
Парковка :	Да
Гараж :	Да
Склад :	Да
Кондиционирование воздуха :	Да
Лифт :	Да
Центральное отопление :	Да
Энергоэффективность :	Не указано
Год постройки :	2022

Цена : цена по запросу €

Эксклюзивный пентхаус расположен в Порече, в отличном месте, недалеко от пляжа, всего в 500 метрах от моря и в 900 метрах от площади Свободы и центра города, рядом со всеми удобствами для комфортной повседневной жизни.

Роскошная квартира с жилой площадью 253 м² состоит из большой гостиной, кухни и столовой; он имеет 5 спален и 5 ванных комнат.

Качество строительства и доступность содержания, коммерческих, культурных, образовательных и рекреационных объектов, необходимых для качественной семейной жизни, являются элементами, которые украшают эти просторные апартаменты в этой городской вилле всего с 5 жилыми единицами.

В квартире автономный теплый пол с тепловым насосом. В каждой комнате есть термостаты для регулирования температуры в помещении. В квартире также есть дымоход. Кондиционеры установлены в каждой комнате, а также в гостиной. Всего 6 внутренних блоков.

На полу в квартире керамическая плитка; на кухне, в санузлах и прихожей. В гостиной и спальнях дубовый паркет.

MANUEL ESTATE
G. Martinuzzi 7, 52466 Novigrad
e-mail: info@manuel-estate.hr
web: manuel-estate.hr
info: +385 99 659 1550

Дополнительные возможности: телефонная связь, предустановленные трубы для возможности прокладки оптических кабелей, чтобы потом не экономить на квартирах, в доме есть лифт марки Khone, лестница покрыта камнем, а также внутренние скамейки, бронированные двери, асфальтированная парковка, на двери для пешеходного входа в здание установлен домофон с видеокамерой; встроенные почтовые ящики для каждой квартиры, парковочное место в гараже, кладовая. Панорамный вид на море.

Гостиная: 68,28 м²
Спальня: 13 м²
Спальня: 13,10 м²
Спальня: 9,68 м²
Ванная: 4,30 м²
Ванная: 4,16 м²
Ванная комната: 4,57 м²
Прихожая: 11,43 м²
Терраса: 50% 28,94 м² = 14,47 м²
Спальня: 18,23 м²
Спальня: 9,68 м²
Ванная: 4,84 м²
Ванная: 4,84 м²
Прихожая: 7,90 м²

Площадь квартиры: 188,48 м²
Гараж: 24,20 м² x 0,50 = 12,10 м²
Склад № 6: 8,49 м² x 0,50 = 4,20 м²
Склад № 7: 6 м² x 0,50 = 3 м²
Терраса на крыше: 182,08 м² x 0,25 = 45,52 м²
Всего: 253,3 м²

Для получения любой другой информации, не стесняйтесь обращаться к нам.

Примечание: Если покупатель после осмотра (физического доступа/личного посещения) рассматриваемой недвижимости в агентстве «Manuel Estate d.o.o.» Приняв окончательное решение о его покупке и заключив сделку купли-продажи с собственником недвижимости, он обязан уплатить агентству комиссионное вознаграждение в размере 3% + НДС от общей стоимости покупки.