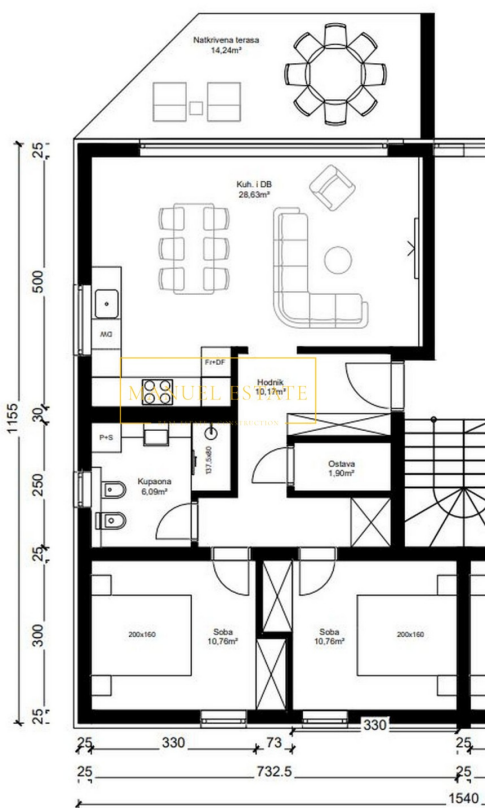




Stan B1



	Prostorija	Površina	koef	Netto
1	Kuh. I DB	28.63	1	28.63
2	Hodnik	10.17	1	10.17
3	Ostava	1.9	1	1.9
4	Kupaonica	6.09	1	6.09
5	Soba	10.76	1	10.76
6	Soba	10.76	1	10.76
	<b>Ukupno</b>	<b>68.31</b>		<b>68.31</b>
7	Natkrivena terasa	14.24	0.5	7.12
	<b>Ukupno</b>	<b>14.24</b>		<b>7.12</b>

<b>STAN B1 sveukupno</b>	<b>82.55</b>	<b>75.43</b>
--------------------------	--------------	--------------

<b>Koda :</b>	11225
<b>Lokacija :</b>	Poreč
<b>Velikost stavbe :</b>	75.43 m2
<b>Velikost vrta :</b>	200 m2
<b>Oddaljenost od centra :</b>	1000 m
<b>Oddaljenost od morja :</b>	3000 m
<b>Oddaljenost od letališta :</b>	65 km
<b>Nadstropje :</b>	Pritličje
<b>Število nadstropij :</b>	1
<b>Število spalnic :</b>	2
<b>Število sob :</b>	1
<b>Število stranišč :</b>	Da
<b>Zadnje leto prilagoditve :</b>	Da
<b>Garaža :</b>	Da
<b>Klima :</b>	Ni določeno
<b>Bazen :</b>	2024

Cena : 264.000 €

Stanovanje v pritličju (B1) s skupno bivalno površino 75,43 m<sup>2</sup> bo sestavljeno iz predprostora, shrambe, dveh spalnic, kopalnice, kuhinje + jedilnice + dnevne sobe urejene po principu odprtega prostora; dnevna soba bo imela steklene stene, ter dostop do pokrite terase in prostornega vrta 240 m<sup>2</sup>. Ogrevanje/hlajenje s klimo. Protivlomna in protipožarna vhodna vrata. Opremljena kopalnica s sanitarijami. Prodaja se neopremljena. Dve parkirni mesti.

Dvosobno stanovanje se nahaja v stanovanjski stavbi s skupno osmimi stanovanji. Nahaja se na mirni lokaciji, obdani z naravo, približno 1 km od centra Tara, približno 7 km od Novigrada in Poreča ter približno 3 km od morja in prvih plaž. Vsi potrebni objekti kot so trgovine, banke, pošte, šole, gostinski lokali se nahajajo v neposredni bližini. Zaradi svoje lokacije je stanovanje odlično kot nov dom, počitniško mesto ali kot dobra priložnost in naložba za turistični najem.

Začetek gradnje 01/2024, zaključek 12/2024.

Cena: 3.500 EUR/m<sup>2</sup> - 264.000 EUR

Za vse ostale informacije nas kontaktirajte.

Opomba: V kolikor bo kupec po ogledu (fizični vpogled/osebni ogled) predmetne nepremičnine z agencijo »Manuel Estate d.o.o.« dokončno odločil za nakup in sklenil prodajo z lastnikom nepremičnine, je dolžan agenciji plačati provizijo za posredovanje v višini 3% + DDV od celotne kupnine.