

# MANUEL ESTATE

REAL ESTATE & CONSTRUCTION

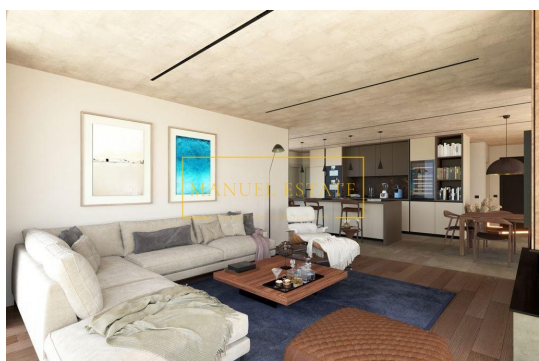
## MANUEL ESTATE

G. Martinuzzi 7, 52466 Novigrad

e-mail: [info@manuel-estate.hr](mailto:info@manuel-estate.hr)

web: [manuel-estate.hr](http://manuel-estate.hr)

info: +385 99 659 1550



<b>Codice :</b>	11169
<b>Posizione :</b>	Parenzo
<b>Superficie immobile :</b>	132 m2
<b>Superficie particela :</b>	656 m2
<b>Distanza dal centro :</b>	4000 m
<b>Distanza dal mare :</b>	10000 m
<b>Distanza dall'aeroporto :</b>	45 km
<b>Numero di piani :</b>	2
<b>Numero di camere da letto :</b>	3
<b>Numero di bagni :</b>	3
<b>Vista sul mare :</b>	Si
<b>Parcheggio :</b>	Si
<b>Desposito :</b>	Si
<b>Aria condizionata :</b>	Si
<b>Efficienza energetica :</b>	Non specificato
<b>Anno di costruzione :</b>	2023

**Prezzo :** prezzo su richiesta €

Villa in costruzione, nei pressi di Sv. Lovreča, superficie abitabile totale di 132 m2, situata su un terreno di 656 m2. Si svilupperà su due piani; al piano terra ci saranno: un ingresso, un servizio igienico, una scala, una lavanderia, e un'ampia zona giorno composta da cucina + sala da pranzo + soggiorno progettata secondo il principio dell'open-space, con pareti vetrate e un'uscita sulla terrazza. L'esterno della villa sarà composto da: due terrazze, una zona prendisole, una piscina di 30 mq, una cucina esterna, un ripostiglio e 2 posti auto, e un giardino curato. Al primo piano ci saranno tre camere da letto, ognuna con il proprio bagno, di cui una padronale con guardaroba e uscita sul terrazzo. La villa avrà anche la prima fase installata per pannelli solari, videosorveglianza e allarme e condizionatori d'aria integrati di alta gamma. La villa si trova in una posizione tranquilla, vicino a Sv. Lovreča, a circa 4 km dal centro del paese, a circa 10 km dalle prime spiagge e dal mare, ea circa 15 km dalla bellissima Parenzo. Per tutte le altre informazioni non esitate a contattarci.

Nota: Se l'acquirente, dopo aver visionato (accesso fisico/visita personale) l'immobile in questione presso l'agenzia "Manuel Estate d.o.o." presa la decisione definitiva di acquistarlo e concludere la vendita con il proprietario dell'immobile, è tenuto a corrispondere all'agenzia una commissione di intermediazione pari al 3% + IVA del prezzo totale di acquisto.