

MANUEL ESTATE

REAL ESTATE & CONSTRUCTION

MANUEL ESTATE

G. Martinuzzi 7, 52466 Novigrad

e-mail: info@manuel-estate.hr

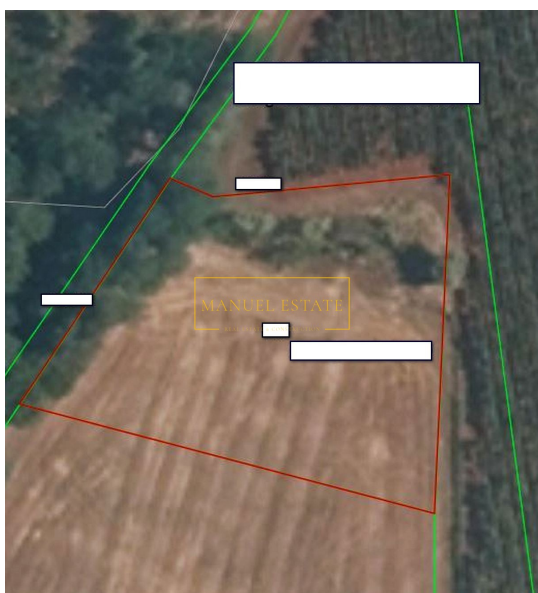
web: manuel-estate.hr

info: +385 99 659 1550



Код :	11216
Место :	Бртонигла
Площадь земель :	21361 m2
Расстояние от центра :	2000 m
Расстояние от моря :	7000 m
Расстояние от аэропорта :	70 km
Энергоэффективность :	Не указано
Год постройки :	0000

Цена : 1 €

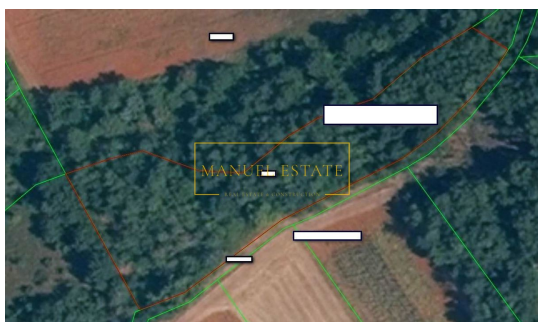


Мы привозим больше сельскохозяйственных земель в окрестностях Буйе, Бртониглы и Ловречицы.

1. Участок 3810 м2, луг и пахота недалеко от Бртониглы - цена: 30 480 евро.
2. Участок 4190 м2, пашня недалеко от Ловречицы - цена: 33 520 евро.
3. Участок 3938 м2, виноградник недалеко от Ловречицы - цена: 31 504 евро.
4. Участок 3284 м2, пашня недалеко от Буйе, цена: 16 420 евро.
5. Участок 2410 м2, пашня недалеко от Бртониглы - цена: 19 280 евро.
6. Участок 1867 м2, виноградник недалеко от Бртонигла - цена: 14 936 евро.
7. Участок 3205 м2, виноградник недалеко от Бртонигла - цена: 25 640 евро.
8. Участок 8420 м2, пашня недалеко от Бртониглы - цена: €67 360
9. Участок 3320 м2, пастбище возле Бртонигла - цена: 26 560 евро.
10. Участок 21361 м2, земля сельскохозяйственного назначения - лес недалеко от Бртониглы - цена: 170 888 евро.



Для получения любой другой информации, не стесняйтесь обращаться к нам.



Примечание: Если покупатель после осмотра (физического доступа/личного посещения) рассматриваемой недвижимости в агентстве «Manuel Estate d.o.o.» Приняв окончательное решение о его покупке и заключив сделку купли-продажи с собственником недвижимости, он обязан уплатить агентству комиссионное вознаграждение в размере 3% + НДС от общей стоимости покупки.