

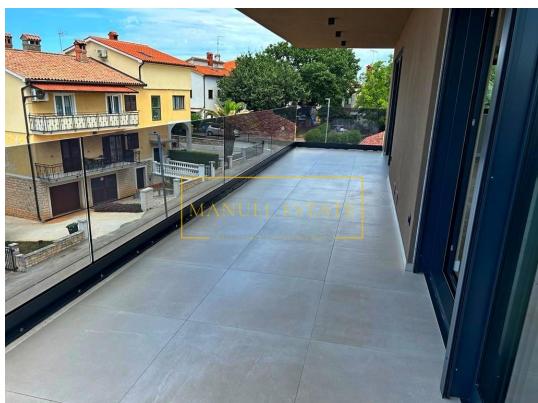
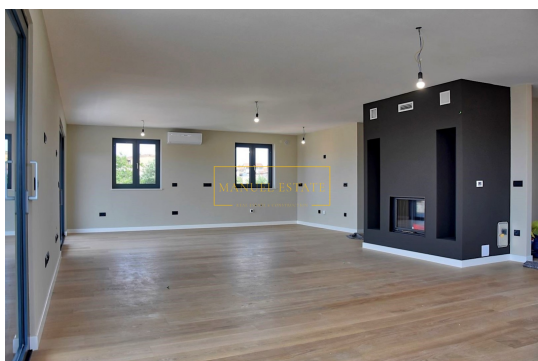
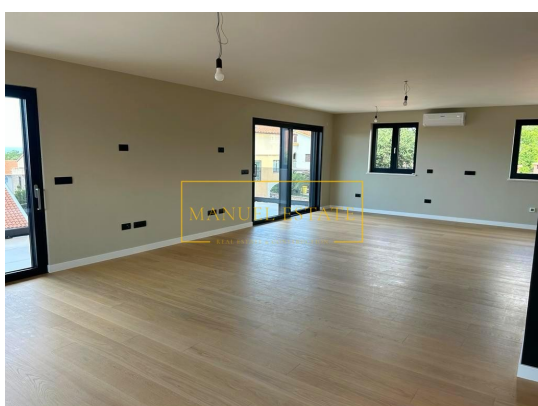
## MANUEL ESTATE

G. Martinuzzi 7, 52466 Novigrad

e-mail: [info@manuel-estate.hr](mailto:info@manuel-estate.hr)

web: [manuel-estate.hr](http://manuel-estate.hr)

info: +385 99 659 1550



<b>Šifra :</b>	11168
<b>Lokacija :</b>	Poreč
<b>Površina objekta :</b>	253 m <sup>2</sup>
<b>Udaljenost od centra :</b>	900 m
<b>Udaljenost od mora :</b>	500 m
<b>Udaljenost od aerodroma :</b>	60 km
<b>Kat :</b>	2
<b>Broj etaža :</b>	1
<b>Broj spavaćih soba :</b>	5
<b>Broj kupatila :</b>	5
<b>Pogled na more :</b>	Da
<b>Parkiralište :</b>	Da
<b>Garaža :</b>	Da
<b>Spremište :</b>	Da
<b>Klima :</b>	Da
<b>Lift :</b>	Da
<b>Centralno grijanje :</b>	Da
<b>Energetska učinkovitost :</b>	Nije određeno
<b>Godina izgradnje :</b>	2022

Cijena : cijena na upit €

Ekskluzivni penthouse nalazi se u Poreču, na odličnoj lokaciji, u blizini plaže, na samo 500 metara od mora, te 900 metara od Trga Slobode i centra grada, u blizini svih sadržaja za što lagodniji svakodnevni život.

Luksuzan stan stambene površine od 253 m<sup>2</sup> sastoji se od velikog dnevnog boravka, kuhinje i blagavaone; ima 5 spavaćih soba i 5 kupaonica.

Kvaliteta gradnje i dostupnost sadržaja, trgovački, kulturni, obrazovni i rekreacijski sadržaji potrebni za kvalitetan obiteljski život su elementi koji krasi ove prostrane stanove u ovoj urbanoj vili sa samo 5 stambenih jedinica.

U stanu je provedeno samostalno podno grijanje na dizalicu topline. Svaka prostorija ima termostate za regulaciju temperature u prostoru. Također, u stanu je ugrađen dimnjak. U svakoj sobi kao i u dnevnom boravku ugrađeni su klima uređaji. Ukupno 6 unutarnjih jedinica.

Na podovima u stanu nalaze se keramičke pločice; u kuhinji, kupaonicama i hodniku. U dnevnom boravku i spavaćim sobama nalazi se hrastov parket.

Dodatne karakteristike: telefonski priključak, unaprijed ugrađene

**MANUEL ESTATE****G. Martinuzzi 7, 52466 Novigrad****e-mail: [info@manuel-estate.hr](mailto:info@manuel-estate.hr)****web: [manuel-estate.hr](http://manuel-estate.hr)****info: +385 99 659 1550**

cijevi za mogućnost ugradnje optičkih kablova tako da kasnije nema štemanja po stanovima, zgrada ima lift marke Khone, stubište je obloženo kamenom, kao i unutarnje klupčice, protuprovalna vrata, popločeno parkiralište, na vratima za pješački ulaz u zgradu ugrađen je parlafon sa videokamerom; ugrađeni poštanski sandučići za svaki stan, parking mjesto u garaži, spremište. Panoramski pogled na more.

Dnevni boravak: 68,28 m<sup>2</sup>Spavaća soba: 13 m<sup>2</sup>Spavaća soba: 13,10 m<sup>2</sup>Spavaća soba: 9,68 m<sup>2</sup>Kupaonica: 4,30 m<sup>2</sup>Kupaonica: 4,16 m<sup>2</sup>Kupaonica: 4,57 m<sup>2</sup>Hodnik: 11,43 m<sup>2</sup>Terasa: 50% 28,94 m<sup>2</sup> = 14,47 m<sup>2</sup>Spavaća soba: 18,23 m<sup>2</sup>Spavaća soba: 9,68 m<sup>2</sup>Kupaonica: 4,84 m<sup>2</sup>Kupaonica: 4,84 m<sup>2</sup>Hodnik: 7,90 m<sup>2</sup>Površina stana: 188,48 m<sup>2</sup>Garaža: 24,20 m<sup>2</sup> x 0,50 = 12,10 m<sup>2</sup>Spremište br.6: 8,49 m<sup>2</sup> x 0,50 = 4,20 m<sup>2</sup>Spremište br. 7: 6 m<sup>2</sup> x 0,50 = 3 m<sup>2</sup>Krovna terasa: 182,08 m<sup>2</sup> x 0,25 = 45,52 m<sup>2</sup>Ukupno: 253,3 m<sup>2</sup>

Za sve ostale informacije slobodno nas kontaktirajte.

Napomena: Ukoliko je kupac, nakon razgledavanja (fizički pristup/osobni dolazak) predmetne nekretnine sa agencijom „Manuel Estate d.o.o.“ donio konačnu odluku da će istu kupiti i zaključiti kupoprodaju sa vlasnikom nekretnine, dužan je platiti agenciji posredničku proviziju u iznosu od 3% + PDV od ukupne kupoprodajne cijene.