

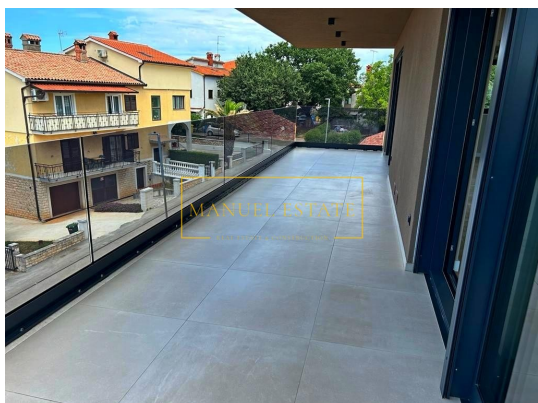
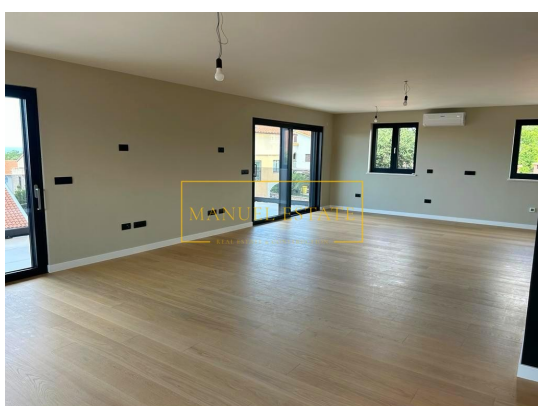
## MANUEL ESTATE

G. Martinuzzi 7, 52466 Novigrad

e-mail: [info@manuel-estate.hr](mailto:info@manuel-estate.hr)

web: [manuel-estate.hr](http://manuel-estate.hr)

info: +385 99 659 1550



<b>Код :</b>	11168
<b>Место :</b>	Пореч
<b>Площадь объекта :</b>	253 m <sup>2</sup>
<b>Расстояние от центра :</b>	900 m
<b>Расстояние от моря :</b>	500 m
<b>Расстояние от аэропорта :</b>	60 km
<b>Этаж :</b>	2
<b>Количество этажей :</b>	1
<b>Количество спален :</b>	5
<b>Количество ванных комнат :</b>	5
<b>Вид на море :</b>	Да
<b>Парковка :</b>	Да
<b>Гараж :</b>	Да
<b>Склад :</b>	Да
<b>Кондиционирование воздуха :</b>	Да
<b>Лифт :</b>	Да
<b>Центральное отопление :</b>	Да
<b>Энергоэффективность :</b>	Не указано
<b>Год постройки :</b>	2022

**Цена :** цена по запросу €

Эксклюзивный пентхаус расположен в Порече, в отличном месте, недалеко от пляжа, всего в 500 метрах от моря и в 900 метрах от площади Свободы и центра города, рядом со всеми удобствами для комфортной повседневной жизни.

Роскошная квартира с жилой площадью 253 м<sup>2</sup> состоит из большой гостиной, кухни и столовой; он имеет 5 спален и 5 ванных комнат.

Качество строительства и доступность содержания, коммерческих, культурных, образовательных и рекреационных объектов, необходимых для качественной семейной жизни, являются элементами, которые украшают эти просторные апартаменты в этой городской вилле всего с 5 жилыми единицами.

В квартире автономный теплый пол с тепловым насосом. В каждой комнате есть термостаты для регулирования температуры в помещении. В квартире также есть дымоход. Кондиционеры установлены в каждой комнате, а также в гостиной. Всего 6 внутренних блоков.

На полу в квартире керамическая плитка; на кухне, в санузлах и прихожей. В гостиной и спальнях дубовый паркет.

**MANUEL ESTATE****G. Martinuzzi 7, 52466 Novigrad****e-mail: [info@manuel-estate.hr](mailto:info@manuel-estate.hr)****web: [manuel-estate.hr](http://manuel-estate.hr)****info: +385 99 659 1550**

Дополнительные возможности: телефонная связь, предустановленные трубы для возможности прокладки оптических кабелей, чтобы потом не экономить на квартирах, в доме есть лифт марки Khone, лестница покрыта камнем, а также внутренние скамейки, бронированные двери, асфальтированная парковка, на двери для пешеходного входа в здание установлен домофон с видеокамерой; встроенные почтовые ящики для каждой квартиры, парковочное место в гараже, кладовая. Панорамный вид на море.

Гостиная: 68,28 м<sup>2</sup>Спальня: 13 м<sup>2</sup>Спальня: 13,10 м<sup>2</sup>Спальня: 9,68 м<sup>2</sup>Ванная: 4,30 м<sup>2</sup>Ванная: 4,16 м<sup>2</sup>Ванная комната: 4,57 м<sup>2</sup>Прихожая: 11,43 м<sup>2</sup>Терраса: 50% 28,94 м<sup>2</sup> = 14,47 м<sup>2</sup>Спальня: 18,23 м<sup>2</sup>Спальня: 9,68 м<sup>2</sup>Ванная: 4,84 м<sup>2</sup>Ванная: 4,84 м<sup>2</sup>Прихожая: 7,90 м<sup>2</sup>Площадь квартиры: 188,48 м<sup>2</sup>Гараж: 24,20 м<sup>2</sup> x 0,50 = 12,10 м<sup>2</sup>Склад № 6: 8,49 м<sup>2</sup> x 0,50 = 4,20 м<sup>2</sup>Склад № 7: 6 м<sup>2</sup> x 0,50 = 3 м<sup>2</sup>Терраса на крыше: 182,08 м<sup>2</sup> x 0,25 = 45,52 м<sup>2</sup>Всего: 253,3 м<sup>2</sup>

Для получения любой другой информации, не стесняйтесь обращаться к нам.

Примечание: Если покупатель после осмотра (физического доступа/личного посещения) рассматриваемой недвижимости в агентстве «Manuel Estate d.o.o.» Приняв окончательное решение о его покупке и заключив сделку купли-продажи с собственником недвижимости, он обязан уплатить агентству комиссионное вознаграждение в размере 3% + НДС от общей стоимости покупки.