

# MANUEL ESTATE

REAL ESTATE & CONSTRUCTION

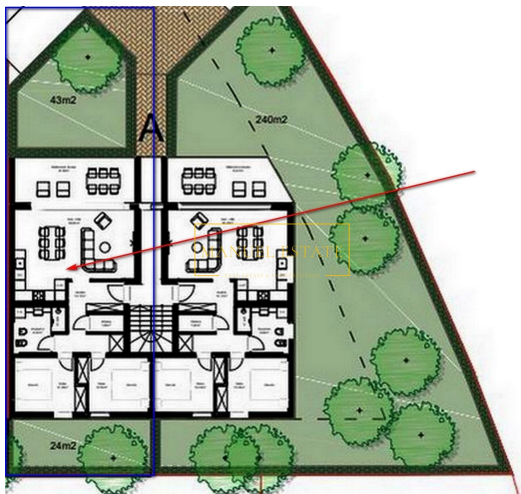
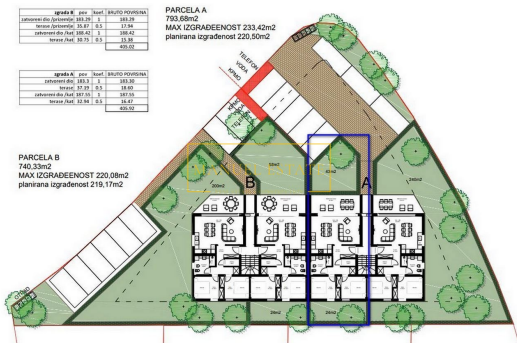
## MANUEL ESTATE

G. Martinuzzi 7, 52466 Novigrad

e-mail: [info@manuel-estate.hr](mailto:info@manuel-estate.hr)

web: [manuel-estate.hr](http://manuel-estate.hr)

info: +385 99 659 1550



<b>Koda :</b>	11219
<b>Lokacija :</b>	Poreč
<b>Velikost stavbe :</b>	76.56 m <sup>2</sup>
<b>Velikost vrta :</b>	67 m <sup>2</sup>
<b>Oddaljenost od centra :</b>	1000 m
<b>Oddaljenost od morja :</b>	3000 m
<b>Oddaljenost od letališča :</b>	65 km
<b>Nadstropje :</b>	Pritličje
<b>Število nadstropij :</b>	1
<b>Število spalnic :</b>	2
<b>Število sob :</b>	1
<b>Število stranišč :</b>	Da
<b>Zadnje leto prilagoditve :</b>	Da
<b>Garaža :</b>	Da
<b>Klima :</b>	Ni določeno
<b>Bazen :</b>	2024

**Cena :** 230.000 €

Stanovanje v pritličju (A2) s skupno bivalno površino 76,56 m<sup>2</sup> bo sestavljeno iz predprostora, shrambe, dveh spalnic, kopalnice, kuhinje + jedilnice + dnevne sobe urejene po principu odprtega prostora; dnevna soba bo imela steklene stene, izhod na pokrito teraso in vrt 67 m<sup>2</sup>. Ogrevanje/hlajenje s klimo. Protivlomna in protipožarna vhodna vrata. Opremljena kopalnica s sanitarijami. Prodaja se neopremljena. Dve parkirni mesti.

Dvosobno stanovanje se nahaja v stanovanjski stavbi s skupno osmimi stanovanji. Nahaja se na mirni lokaciji, obdani z naravo, približno 1 km od centra Tara, približno 7 km od Novigrada in Poreča ter približno 3 km od morja in prvih plaž. Vsi potrebni objekti kot so trgovine, banke, pošte, šole, gostinski lokali se nahajajo v neposredni bližini. Zaradi svoje lokacije je stanovanje odlično kot nov dom, počitniško mesto ali kot dobra priložnost in naložba za turistični najem.

Začetek gradnje 01/2024, zaključek 12/2024.

Za vse ostale informacije nas kontaktirajte.

Opomba: V kolikor bo kupec po ogledu (fizični vpogled/osebni ogled) predmetne nepremičnine z agencijo »Manuel Estate d.o.o.« dokončno odločil za nakup in sklenil prodajo z lastnikom nepremičnine, je dolžan agenciji plačati provizijo za posredovanje v višini 3% + DDV od celotne kupnine.