

MANUEL ESTATE

REAL ESTATE & CONSTRUCTION

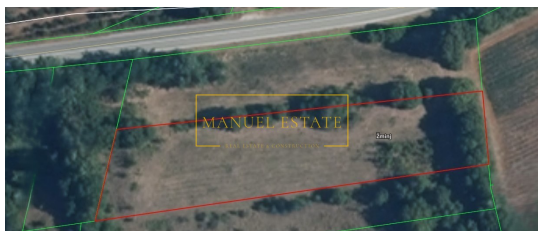
MANUEL ESTATE

G. Martinuzzi 7, 52466 Novigrad

e-mail: info@manuel-estate.hr

web: manuel-estate.hr

info: +385 99 659 1550



Codice :	11441
Posizione :	Gimino
Superficie particela :	2970 m ²
Distanza dal centro :	1400 m
Distanza dal mare :	2000 m
Distanza dall'aeroporto :	37 km
Efficienza energetica :	Non specificato
Anno di costruzione :	0000

Prezzo : 222.750 €

In vendita: Attraente terreno di 2.970 m² destinato a uso industriale, situato nella zona industriale della città di Žminj. La posizione del terreno è estremamente favorevole, a soli 1,4 km dal centro della città, mentre l'autostrada "Ipsilon" si trova a soli 450 metri, consentendo un rapido collegamento con le principali arterie stradali e le città più grandi dell'Istria. Rovigno dista 23 km, Parenzo 33 km, Pola 34 km e Pisino 15 km. Il terreno si trova all'interno dei confini di una zona edificabile non sviluppata destinata a scopi industriali. Grazie all'ottima connessione viaria e alla posizione favorevole, è ideale per attività industriali e commerciali. Non perdere questa straordinaria opportunità di investimento! Per ulteriori informazioni o per organizzare una visita, non esitare a contattarci. Siamo a tua disposizione!

Nota: Se l'acquirente, dopo aver visionato (accesso fisico/visita personale) l'immobile in questione presso l'agenzia "Manuel Estate d.o.o." presa la decisione definitiva di acquistarlo e concludere la vendita con il proprietario dell'immobile, è tenuto a corrispondere all'agenzia una commissione di intermediazione pari al 3% + IVA del prezzo totale di acquisto.