

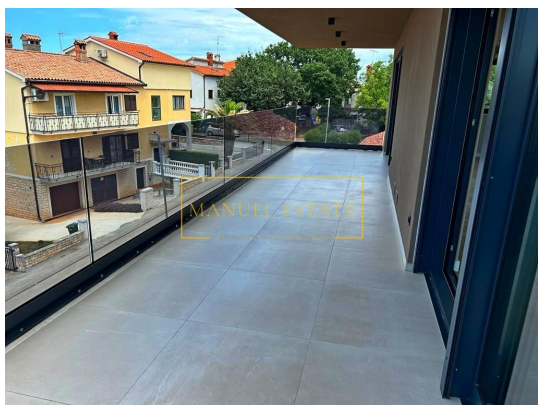
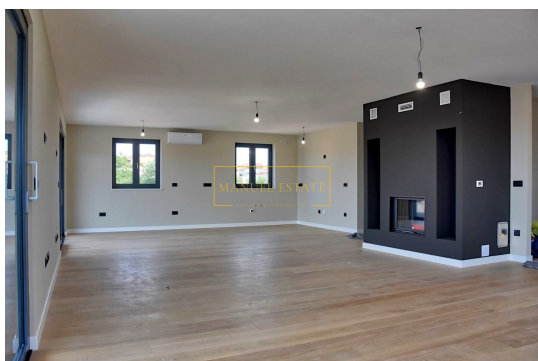
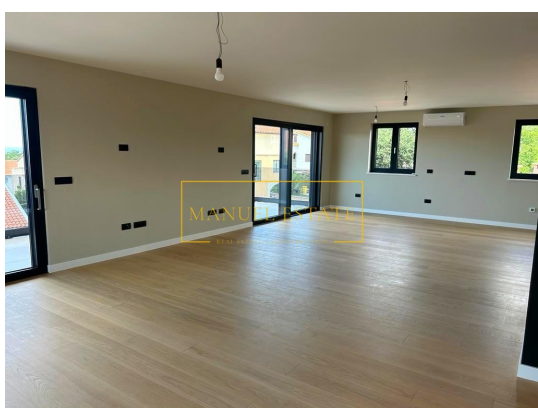
MANUEL ESTATE

G. Martinuzzi 7, 52466 Novigrad

e-mail: info@manuel-estate.hr

web: manuel-estate.hr

info: +385 99 659 1550



Šifra :	11168
Lokacija :	Poreč
Površina objekta :	253 m ²
Udaljenost od centra :	900 m
Udaljenost od mora :	500 m
Udaljenost od aerodroma :	60 km
Kat :	2
Broj etaža :	1
Broj spavaćih soba :	5
Broj kupatila :	5
Pogled na more :	Da
Parkiralište :	Da
Garaža :	Da
Spremište :	Da
Klima :	Da
Lift :	Da
Centralno grijanje :	Da
Energetska učinkovitost :	Nije određeno
Godina izgradnje :	2022

Cijena : cijena na upit €

Ekskluzivni penthouse nalazi se u Poreču, na odličnoj lokaciji, u blizini plaže, na samo 500 metara od mora, te 900 metara od Trga Slobode i centra grada, u blizini svih sadržaja za što lagodniji svakodnevni život.

Luksuzan stan stambene površine od 253 m² sastoji se od velikog dnevnog boravka, kuhinje i blagavaone; ima 5 spavaćih soba i 5 kupaonica.

Kvaliteta gradnje i dostupnost sadržaja, trgovački, kulturni, obrazovni i rekreacijski sadržaji potrebni za kvalitetan obiteljski život su elementi koji krasi ove prostrane stanove u ovoj urbanoj vili sa samo 5 stambenih jedinica.

U stanu je provedeno samostalno podno grijanje na dizalicu topline. Svaka prostorija ima termostate za regulaciju temperature u prostoru. Također, u stanu je ugrađen dimnjak. U svakoj sobi kao i u dnevnom boravku ugrađeni su klima uređaji. Ukupno 6 unutarnjih jedinica.

Na podovima u stanu nalaze se keramičke pločice; u kuhinji, kupaonicama i hodniku. U dnevnom boravku i spavaćim sobama nalazi se hrastov parket.

Dodatne karakteristike: telefonski priključak, unaprijed ugrađene

cijevi za mogućnost ugradnje optičkih kablova tako da kasnije nema štemanja po stanovima, zgrada ima lift marke Khone, stubište je obloženo kamenom, kao i unutarnje klupčice, protuprovalna vrata, popločeno parkiralište, na vratima za pješački ulaz u zgradu ugrađen je parlafon sa videokamerom; ugrađeni poštanski sandučići za svaki stan, parking mjesto u garaži, spremište. Panoramski pogled na more.

Dnevni boravak: 68,28 m²
Spavaća soba: 13 m²
Spavaća soba: 13,10 m²
Spavaća soba: 9,68 m²
Kupaonica: 4,30 m²
Kupaonica: 4,16 m²
Kupaonica: 4,57 m²
Hodnik: 11,43 m²
Terasa: 50% 28,94 m² = 14,47 m²
Spavaća soba: 18,23 m²
Spavaća soba: 9,68 m²
Kupaonica: 4,84 m²
Kupaonica: 4,84 m²
Hodnik: 7,90 m²

Površina stana: 188,48 m²
Garaža: 24,20 m² x 0,50 = 12,10 m²
Spremište br.6: 8,49 m² x 0,50 = 4,20 m²
Spremište br. 7: 6 m² x 0,50 = 3 m²
Krovna terasa: 182,08 m² x 0,25 = 45,52 m²
Ukupno: 253,3 m²

Za sve ostale informacije slobodno nas kontaktirajte.

Napomena: Ukoliko je kupac, nakon razgledavanja (fizički pristup/osobni dolazak) predmetne nekretnine sa agencijom „Manuel Estate d.o.o.“ donio konačnu odluku da će istu kupiti i zaključiti kupoprodaju sa vlasnikom nekretnine, dužan je platiti agenciji posredničku proviziju u iznosu od 3% + PDV od ukupne kupoprodajne cijene.