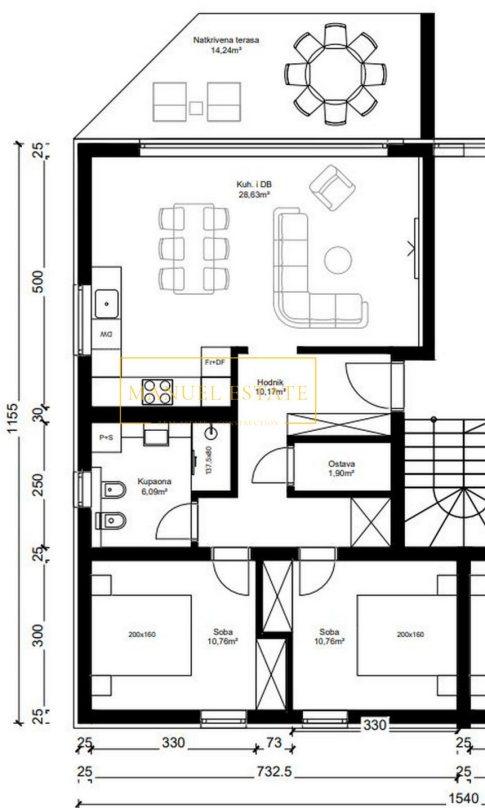




Stan B1



| | Prostorija | Površina | koef | Netto |
|---|-------------------|--------------|------|--------------|
| 1 | Kuh. I DB | 28.63 | 1 | 28.63 |
| 2 | Hodnik | 10.17 | 1 | 10.17 |
| 3 | Ostava | 1.9 | 1 | 1.9 |
| 4 | Kupaonica | 6.09 | 1 | 6.09 |
| 5 | Soba | 10.76 | 1 | 10.76 |
| 6 | Soba | 10.76 | 1 | 10.76 |
| | Ukupno | 68.31 | | 68.31 |
| 7 | Natkrivena terasa | 14.24 | 0.5 | 7.12 |
| | Ukupno | 14.24 | | 7.12 |

| | | |
|--------------------------|--------------|--------------|
| STAN B1 sveukupno | 82.55 | 75.43 |
|--------------------------|--------------|--------------|

| | |
|----------------------------------|---------------|
| Šifra : | 11225 |
| Lokacija : | Poreč |
| Površina objekta : | 75.43 m2 |
| Površina vrta : | 200 m2 |
| Udaljenost od centra : | 1000 m |
| Udaljenost od mora : | 3000 m |
| Udaljenost od aerodroma : | 65 km |
| Kat : | Prizemlje |
| Broj etaža : | 1 |
| Broj spavaćih soba : | 2 |
| Broj kupatila : | 1 |
| Parkiralište : | Da |
| Spremište : | Da |
| Klima : | Da |
| Energetska učinkovitost : | Nije određeno |
| Godina izgradnje : | 2024 |

| | |
|-----------------|------------------|
| Cijena : | 264.000 € |
|-----------------|------------------|

Stan u prizemlju (B1) ukupne stambene površine od 75,43 m2, sastojati će se od ulaznog hodnika, ostave, dvije spavaće sobe, kupaonice, kuhinje + blagovaonica + dnevni boravak uređeni po open-space principu; dnevni boravak će imati staklene stijene, te izlaz na natkrivenu terasu i prostrani vrt od 240 m2. Grijanje/hlađenje pomoću klima uređaja. Protuprovalna i protupožarna ulazna vrata. Opremljena kupaonica sa sanitarijama. Prodaje se nenamješten. Dva parkirna mjesta.

Dvosoban stan smješten u rezidencijalnoj zgradi od ukupno osam stanova. Nalaziti će se na mirnoj lokaciji, okružena prirodom, otprilike 1km od centra mjesta - Tar, oko 7 km od Novigrada i Poreča, te na oko 3 km udaljenosti od mora i prvih plaža. Svi potrebni sadržaji kao što su trgovina, banka, pošta, škola, restorani nalaze se u neposrednoj blizini. Zbog svoje lokacije stan je savršen kao novi dom, mjesto za odmor ili kao dobra prilika i investicija za turistički najam.

Početak gradnje 01/2024, završetak 12/2024.
 Cijena: 3500 eura/m2 - 264.000 €
 Za sve ostale informacije slobodno nas kontaktirajte.

Napomena: Ukoliko je kupac, nakon razgledavanja (fizički pristup/osobni dolazak) predmetne nekretnine sa agencijom „Manuel Estate d.o.o.“ donio konačnu odluku da će istu kupiti i zaključiti kupoprodaju sa vlasnikom nekretnine, dužan je platiti agenciji posredničku proviziju u iznosu od 3% + PDV od ukupne kupoprodajne cijene.